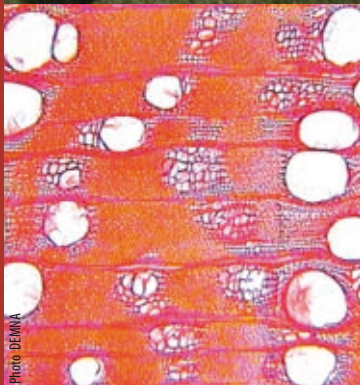


Robinier



Nom latin : *Robinia pseudoacacia*

Nom vernaculaire : F Robinier ou Acacia D Robinie
NL Robinia GB Robinia

Aspect visuel

Couleur du bois : duramen : jaune verdâtre à brun doré Grain : grossier
aubier : Jaune gris ; bien distinct Fil : droit à légèrement ondulé

Particularités : Flamme sur dosse et fines maillures sur quartier

Propriétés physiques et mécaniques

- Masse volumique moyenne du bois à 12% d'humidité : 740 kg/m³
- Module d'élasticité : 16.900 N/mm²
- Résistance moyenne en flexion : 126 N/mm²
- Résistance moyenne à la compression : 70 N/mm²
- Cisaillement moyen : 17 N/mm²
- Travail du bois*

Humidité relative (%)	Menuiserie d'extérieur	Menuiserie d'intérieure
	Diminution de l'humidité relative de l'air de 90% à 60%	Diminution de l'humidité relative de l'air de 60% à 30%
Retrait radial R (%)	1,2	0,8
Retrait tangentiel T (%)	1,7	0,9

* Travail du bois : variations dimensionnelles que subit le bois dans les directions radiale (R) et tangentielle (T) lorsque son humidité se modifie suite à des variations d'humidité de l'air ambiant (gonflement lorsqu'elle augmente, retrait lorsqu'elle diminue).

- Dureté de Brinell : Parallèle aux fibres : 71 N/mm²
Perpendiculaire aux fibres : 48 N/mm²
- Durabilité : duramen : classe I (supérieure 25 ans en contact avec le sol selon EN 335. Il s'agit d'une durabilité mesurée dans des conditions extrêmes soit en contact avec le sol ; on peut attendre une durabilité nettement supérieure dans des conditions plus favorables - comme en bardage ou en menuiserie intérieure).
aubier : classe V
- Imprégnabilité : duramen : non imprégnable
aubier : imprégnable

Utilisations

- Menuiseries intérieures et extérieures
- Aménagements et revêtements extérieurs
- Travaux hydrauliques (eau douce)
- Constructions navales
- Piquets, pieux, clôtures, tuteurs

Disponibilité : Très limitée. Plusieurs projets visant à développer une sylviculture du robinier en Wallonie sont en cours. La disponibilité de cette espèce devrait par conséquent croître. On peut trouver sur le marché des bois en provenance d'Hongrie mais leur disponibilité est également assez faible.

Prix : Moyen

hout bois
info

Pour plus d'informations

> Hout Info Bois

Organisme de promotion du bois
rue Royale 163 à B 1210 Bruxelles
Tél. +32.(0)2.219.27.43
Fax +32.(0)2.219.51.39
info@houtinfo.be
www.houtinfo.be