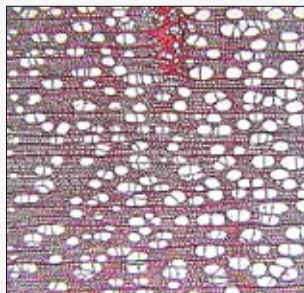
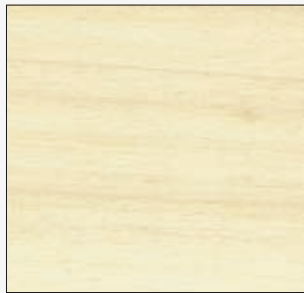


# Fiche descriptive du Peuplier



Foto: © Claudio Calcegiro



Nom latin : *Populus spp.*

Nom vernaculaire : F Peuplier D Pappel  
NL Populier GB Poplar

## Aspect visuel

Couleur du bois : duramen : blanc brunâtre à grisâtre Grain : fin, surface souvent plucheuse  
aubier : blanchâtre, indistinct du duramen Fil : généralement droit

## Propriétés physiques et mécaniques

**Remarque :** il existe un très grand nombre d'espèces de peupliers. En effet, il s'agit d'une espèce qui a fait l'objet de multiples croisements. Les propriétés physiques et mécaniques sont, par conséquent, très variables au sein du genre *Populus*. Les valeurs données ci-dessous ne sont qu'indicatives.

- Masse volumique moyenne du bois à 12% d'humidité : 400 kg/m<sup>3</sup>
- Module d'élasticité : 9000 N/mm<sup>2</sup>
- Résistance moyenne en flexion : 70 N/mm<sup>2</sup>
- Résistance moyenne à la compression : 34 N/mm<sup>2</sup>
- Cisaillement moyen : 6 N/mm<sup>2</sup>
- Travail du bois<sup>(1)</sup>

Humidité relative (%)	Menuiserie d'extérieur	Menuiserie d'intérieur
	Diminution de l'humidité relative de l'air de 90% à 60%	Diminution de l'humidité relative de l'air de 60% à 30%
Retrait radial R (%)	0,7	0,6
Retrait tangentiel T (%)	1,9	1,4

<sup>(1)</sup> Travail du bois : variations dimensionnelles que subit le bois dans les directions radiale (R) et tangentielle (T) lorsque son taux d'humidité se modifie suite à des variations d'humidité de l'air ambiant (gonflement lorsqu'elle augmente, retrait lorsqu'elle diminue).

- Dureté de Brinell : Parallèle aux fibres : 29 N/mm<sup>2</sup>  
Perpendiculaire aux fibres : 12 N/mm<sup>2</sup>
- Durabilité : duramen : classe V (moins de 5 ans en contact avec le sol selon EN 335. Il s'agit d'une durabilité mesurée dans des conditions extrêmes soit en contact avec le sol ; on peut attendre une durabilité nettement supérieure dans des conditions plus favorables – comme en menuiserie intérieure).  
aubier : classe V
- Imprégnabilité : duramen : bonne à peu imprégnable  
aubier : imprégnable

## Utilisations

- Charpentes
- Contreplaqué
- Caisserie, emballages
- Jouets
- Meubles
- Lamellé-collé
- Palettes
- Menuiserie intérieure
- Allumettes

Disponibilité : importante

Prix : modéré