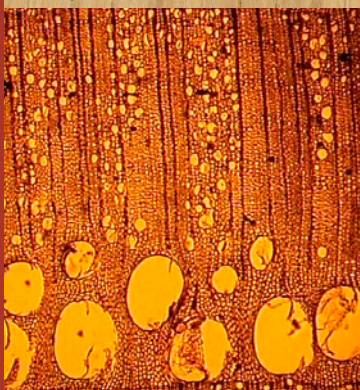


Chêne européen



Nom latin : *Quercus spp*

Nom vernaculaire : la dénomination «chêne européen» regroupe plusieurs espèces différentes dont les principales en Belgique sont le chêne pédonculé (*Quercus robur*) et le chêne sessile (*Quercus petraea*).

F Chêne européen
 NL Europese eik
 D Europäisch Eiche
 GB European Oak

Disponibilité en Belgique : le chêne européen couvre une superficie de 82 100 ha (forêts soumises et non-soumises). Chaque année, environ 250 000 m³ sont exploités ce qui représente une mise à disposition sur le marché d'à peu près 125 000 m³ de bois sciés et placages. Ces quantités sont en parfaite concordance avec les principes de gestion durable des forêts wallonnes.

Aspect visuel : Couleur du duramen : beige à brun doré

Couleur de l'aubier : blanc à beige pâle distinct du duramen

Grain : grossier (pores ou vaisseaux de bois initial de très gros diamètre : 0,3 à 0,4 mm)

Fil : droit

Propriétés physiques et mécaniques

- Masse volumique moyenne à 12% d'humidité : 700 kg/m³ (varie de 650 à 760 kg/m³)
- Module d'élasticité : varie de 10 500 à 14 500 N/mm² selon la qualité.
- Il existe un classement qui permet de déterminer **les qualités** des bois feuillus. Celui-ci est basé sur la norme EN 975-1/1996. Ces qualités normalisées aident le prescripteur ou l'utilisateur à choisir le bois le plus approprié à un usage précis.

	1 ^{er} choix		dernier choix		
Plots et plateaux dépareillés	Q-B A	Q-B 1		Q-B 2	Q-B 3
Frises / avivés sans aubier	Q-F A	Q-F 1a	Q-F 1b	Q-F 2	Q-F 3
Frises / avivés aubier sur 1 face	Q-F AX	Q-F 1aX	Q-F 1bX	Q-F 2X	Q-F 3X
Frises / avivés aubier sur 2 faces		Q-F 1aXX	Q-F 1bXX	Q-F 2XX	Q-F 3XX
Pièces équarries	Q-P A	Q-P 1		Q-P 2	

- Résistance moyenne en flexion: 95 N/mm²
- Résistance moyenne à la compression : 50 N/mm²
- Cisaillement moyen : 8.4 N/mm²
- Durabilité: duramen : classe II - III (10 à 25 ans en contact avec le sol selon EN 335)
aubier : classe V
- Imprégnabilité : duramen : non imprégnable
aubier : aisément imprégnable

Utilisations

- Menuiserie intérieure (portes, lambris ...)
- Mobilier
- Plancher, parquet
- Placage
- Charpente
- Tonnellerie
- Poteaux, piquets
- Travaux hydrauliques
- Construction navale
- Traverses de chemin de fer
- Bardage
- ...



Des questions? Contactez-nous!

> Hout Info Bois

Organisme de promotion du bois

Rue Royale 163 à B 1210 Bruxelles

Tél. +32 (0)2 219 27 43

Fax +32 (0)2 219 51 39

info@houtinfobois.be

www.houtinfobois.be