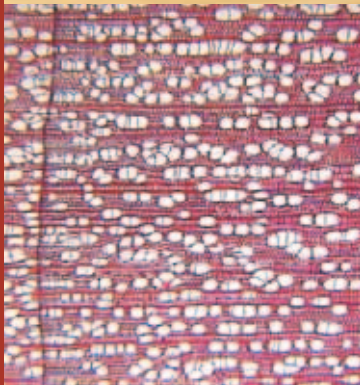


Aulne



Nom latin : *Alnus glutinosa* Gaertn.

Nom vernaculaire : F	Aulne glutineux	D	Erle
NL	Elzen	GB	Alder

Aspect visuel

Couleur du bois : blanchâtre, virant à brun rougeâtre clair
 Grain : fin
 Fil : droit

Propriétés physiques et mécaniques

- Masse volumique moyenne du bois à 12% d'humidité : 530 kg/m³
- Module d'élasticité : 9.500 N/mm²
- Résistance moyenne en flexion : 87 N/mm²
- Résistance moyenne à la compression : 47 N/mm²
- Résistance moyenne à la traction : 81 N/mm²
- Cisaillement : 7.45 N/mm²
- Dureté de Brinell : Parallèle aux fibres : 34 N/mm²
 Perpendiculaire aux fibres : 12 N/mm²
- Durabilité : duramen : classe V (1 à 5 ans en contact avec le sol selon EN 335. Il s'agit d'une durabilité mesurée dans des conditions extrêmes soit en contact avec le sol ; on peut attendre une longévité nettement supérieure dans des conditions plus favorables, comme en menuiserie d'intérieur, etc.).
 aubier : classe V
- Imprégnabilité : duramen : imprégnable
 aubier : imprégnable
- Stabilité : moyenne

Utilisations

- Menuiserie d'intérieur
- Moulure
- Tournerie
- Contreplaqué
- Emballage léger
- Bardage (malgré sa durabilité faible, il est beaucoup utilisé en revêtement de façade, dans certaines régions où, sous des climats particulièrement humides, sa tenue dans le temps est excellente. Les raisons de cette antinomie sont encore méconnues.)
- Loupe d'aulne utilisée en décoration
- Panneaux

Disponibilité : très limitée en ce qui concerne l'aulne d'Europe. Le commerce du bois propose plus fréquemment de l'aulne américain (*Alnus rubra*), relativement similaire.

Prix : moyen

hout bois
 info

Pour plus d'informations

> Hout Info Bois

Organisme de promotion du bois

rue Royale 163 à B 1210 Bruxelles

Tél. +32.(0)2.219.27.43

Fax +32.(0)2.219.51.39

info@houtinfo Bois.be

www.houtinfo Bois.be