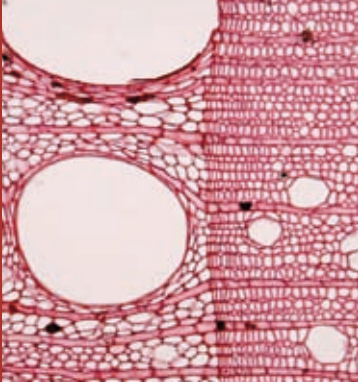


# Châtaigner



© Jean-Pol Grandmont



Nom latin : *Castanea sativa*

Nom vernaculaire :	F Châtaigner	D Edelkastanie
	NL Tamme kastanje	GB Sweet chestnut

## Aspect visuel

Couleur du bois : duramen : jaune brun à brun  
aubier : blanc gris à brun gris

Grain : grossier et hétérogène  
Fil : plutôt droit

Particularités : flammes sur dosse

## Propriétés physiques et mécaniques

- Masse volumique moyenne du bois à 12% d'humidité : 620 kg/m<sup>3</sup>
- Module d'élasticité : 8800 N/mm<sup>2</sup>
- Résistance moyenne en flexion : 73 N/mm<sup>2</sup>
- Résistance moyenne à la compression : 45 N/mm<sup>2</sup>
- Cisaillement moyen : 9,1 N/mm<sup>2</sup>
- Travail du bois\*

Humidité relative (%)	Menuiserie d'extérieur	Menuiserie d'intérieure
	Diminution de l'humidité relative de l'air de 90% à 60%	Diminution de l'humidité relative de l'air de 60% à 30%
Retrait radial R (%)	0,7	0,6
Retrait tangentiel T (%)	1,3	0,9

\* Travail du bois : variations dimensionnelles que subit le bois dans les directions radiale (R) et tangentielle (T) lorsque son humidité se modifie suite à des variations d'humidité de l'air ambiant (gonflement lorsqu'elle augmente, retrait lorsqu'elle diminue).

- Dureté de Brinell : Parallèle aux fibres : 35 N/mm<sup>2</sup>  
Perpendiculaire aux fibres : 19 N/mm<sup>2</sup>
- Durabilité : duramen : classe II (15 à 25 ans en contact avec le sol selon EN 335. Il s'agit d'une durabilité mesurée dans des conditions extrêmes soit en contact avec le sol ; on peut attendre une durabilité nettement supérieure dans des conditions plus favorables - châssis, bardage, menuiserie intérieure, ...).  
aubier : classe V
- Imprégnabilité : duramen : non imprégnable  
aubier : moyennement imprégnable

## Utilisations

- Menuiserie extérieure
- Menuiserie intérieure
- Meuble
- Parquet (bois tendre, à éviter dans les lieux de grand passage)
- Bardage
- Lambris
- ...

## Disponibilité

régulière (toutefois les grandes sections supérieures à 140 mm de largeur ou type 65 x 90 mm pour les châssis sont difficiles à trouver car l'espèce est sensible à la rouille - fente le long des cerne d'accroissement). Des sections de châssis existent en lamellé-collé 3 plis.

- Prix : moyen



## Pour plus d'informations

> Hout Info Bois

Organisme de promotion du bois  
rue Royale 163 à B 1210 Bruxelles  
Tél. +32 (0)2 219 27 43  
Fax +32 (0)2 219 51 39  
info@houtinfobois.be  
www.houtinfobois.be