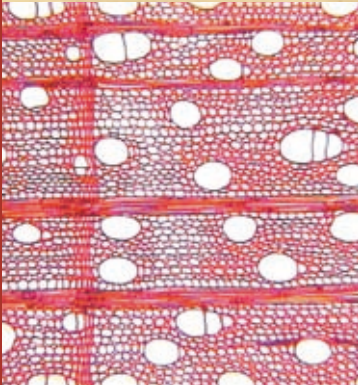


# Erable



Nom latin : *Acer pseudoplatanus*

Nom vernaculaire : F Erable sycomore D Ahorn  
NL Europees esdoorn GB Sycamore

## Aspect visuel

Couleur du bois : duramen : blanc crème à brun jaune très pâle Grain : fin et uniforme  
aubier : non distinct Fil : droit, parfois ondulé

Particularités : légères flammes sur dosse, fine maillure sur quartier

Comme beaucoup de bois clairs, l'érable jaunit assez rapidement lorsqu'il est exposé à la lumière (rayons ultraviolets).

## Propriétés physiques et mécaniques

- Masse volumique moyenne du bois à 12% d'humidité : 600 à 650 kg/m<sup>3</sup>
- Module d'élasticité : 10 500 N/mm<sup>2</sup>
- Résistance moyenne en flexion : 110 N/mm<sup>2</sup>
- Résistance moyenne à la compression : 52 N/mm<sup>2</sup>
- Cisaillement moyen : 12 N/mm<sup>2</sup>
- Travail du bois\*

Humidité relative (%)	Menuiserie d'extérieur	Menuiserie d'intérieure
	Diminution de l'humidité relative de l'air de 90% à 60%	Diminution de l'humidité relative de l'air de 60% à 30%
Retrait radial R (%)	0,6	0,7
Retrait tangentiel T (%)	1,3	1,2

\* Travail du bois : variation dimensionnelles que subit le bois dans les directions radiale (R) et tangentielle (T) lorsque son humidité se modifie suite à des variations d'humidité de l'air ambiant (gonflement lorsqu'elle augmente, retrait lorsqu'elle diminue).

- Dureté de Brinell : Parallèle aux fibres : 54 N/mm<sup>2</sup>  
Perpendiculaire aux fibres : 30 N/mm<sup>2</sup>
- Durabilité : duramen : classe V (1 à 5 ans en contact avec le sol selon EN 335. Il s'agit d'une durabilité mesurée dans des conditions extrêmes soit en contact avec le sol ; on peut attendre une durabilité nettement supérieure dans des conditions plus favorables comme en menuiserie intérieure, ...).  
aubier : classe V (indifférencié)
- Imprégnabilité : duramen : imprégnable  
aubier : imprégnable

## Utilisations

- Menuiserie intérieure haut de gamme
- Meuble
- Ebénisterie
- Parquet
- Placage décoratif
- Bois de cintrage et de tournage
- Instrument de musique à corde
- ...

Disponibilité : moyenne

Prix : élevé



## Pour plus d'informations

> Hout Info Bois

Organisme de promotion du bois  
rue Royale 163 à B 1210 Bruxelles  
Tél. +32 (0)2 219 27 43  
Fax +32 (0)2 219 51 39  
info@houtinfo Bois.be  
[www.houtinfo Bois.be](http://www.houtinfo Bois.be)