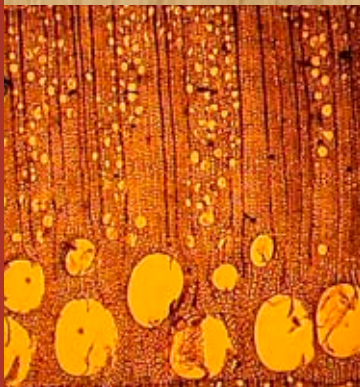


Europese eik



Botanische naam : *Quercus spp*

Naam : De benaming «Europese eik» bevat verschillende soorten; in België zijn de voornaamste ervan de zomereik (*quercus robur*) en de ongesteelde eik (*quercus petraea*).

F Chêne européen
 NL Europese eik
 D Europäisch Eiche
 GB European Oak

Beschikbaarheid in België : de Europese eik beslaat een oppervlakte van 82.100 ha (overheids- en privébossen). Ieder jaar wordt ongeveer 250.000 m³ gekapt wat overeenkomt met een beschikbaarheid op de markt van 125.000 m³ gezaagd hout en fineer. Deze hoeveelheid past volledig binnen een duurzaam beheer van de Belgische bossen.

Uitzicht : Kleur van het kernhout : beige tot geelachtig bruin

Kleur van het spinhout : wit tot licht beige, verschillend met het kernhout

Nerf : grof (stoma's of vaten van het beginhout met zeer grote doorsnede : van 0.3 tot 0.4 mm)

Draad : recht

Fysische en mechanische eigenschappen

- **Gemiddelde volumieke massa bij 12% vochtgehalte :** 700 kg/m³ (varieert van 650 tot 760 kg/m³)
- **Elasticiteitsmodulus :** varieert van 10 500 tot 14 500 N/mm² volgens de kwaliteit.
- Er bestaat een visuele sortering die toelaat om de kwaliteiten van loofhout te bepalen. Deze sortering is gebaseerd op de norm EN 975-1/1996. Deze sortering is gestandaardiseerd om de voorschrijver of de gebruiker te helpen in zijn keuze voor het meest aangewezen hout.

	1 ^{ste} klasse		laagste klasse		
Zaagblokken en blokdelen	Q-B A	Q-B 1		Q-B 2	Q-B 3
Friezen / Gekantrecht hout spintvrij	Q-F A	Q-F 1a	Q-F 1b	Q-F 2	Q-F 3
Friezen / Gekantrecht hout met spint op 1 vlak	Q-F AX	Q-F 1aX	Q-F 1bX	Q-F 2X	Q-F 3X
Friezen / Gekantrecht hout met spint op 2 vlak		Q-F 1aXX	Q-F 1bXX	Q-F 2XX	Q-F 3XX
Gevierkant hout	Q-P A	Q-P 1		Q-P 2	

- **Gemiddelde buigsterkte :** 95 N/mm²
- **Gemiddelde druksterkte :** 50 N/mm²
- **Gemiddelde schuifsterkte :** 8.4 N/mm²
- **Duurzaamheid :** kernhout : klasse II-III (van 10 tot 25 jaar in contact met de grond volgens EN 335)
spinhout : klasse V
- **Impregneerbaarheid :** kernhout : niet impregneerbaar
spinhout : gemakkelijk impregneerbaar

Toepassingen

- Binnenschrijnwerk (deuren, wanden...)
- Meubels
- Vloeren, parket
- Fineer
- Daktimmerwerk
- Kuiperij
- Palen, staken
- Waterbouw
- Scheepsbouw
- Dwarsliggers
- Buitenbetimmering
- ...



Voor meer informatie

> Hout Info Bois

Organisatie voor houtpromotie

Koningsstraat 163 - 1210 Brussel

Tel. +32 (0)2 219 27 43

Fax +32 (0)2 219 51 39

info@houtinfo Bois.be

www.houtinfo Bois.be