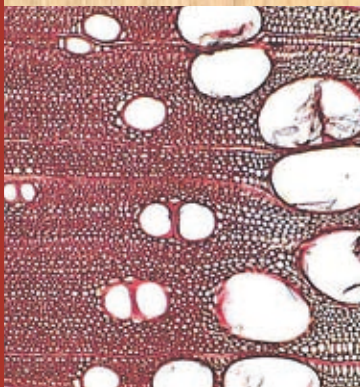


Frêne



Nom latin : *Fraxinus excelsior*

Nom vernaculaire :	F	Frêne	D	Gemeine Esche
	NL	Es	GB	Common Ash

Aspect visuel

Couleur du duramen : blanc jaunâtre à ocre clair. Le frêne peut présenter un cœur dit « noir ». Il s'agit d'une décoloration plus ou moins importante au centre du tronc. Cette décoloration résulterait d'une perturbation physiologique dont l'origine n'est pas déterminée. Le cœur noir est constaté assez fréquemment chez les arbres âgés mais, chez les sujets jeunes, on ne le rencontre que dans les arbres qui ont crû sur certains sols. Cette particularité est particulièrement recherchée pour le placage et en ébénisterie.

L'aubier du frêne n'est pas distinguable du duramen

Grain : moyen à grossier

Fil : droit

Propriétés physiques et mécaniques

- **Masse volumique moyenne du bois à 12% d'humidité :** 700 kg/m³ (varie de 550 à 850 kg/m³)
- **Module d'élasticité :** varie de 11 000 à 13 500 N/mm² selon la qualité
- **Résistance moyenne en flexion :** 120 N/mm²
- **Résistance moyenne à la compression :** 58 N/mm²
- **Cisaillement moyen :** 13 N/mm²

Le frêne présente une excellente aptitude au cintrage. Pendant des décennies, les raquettes de tennis ont été réalisées dans ce bois.

- **Durabilité :** classe V (inférieure à 5 ans en contact avec le sol selon EN 335)
- **Imprégnabilité :** moyennement imprégnable

Utilisations

- Menuiserie intérieure (escalier, porte, lambris...)
- Mobilier
- Plancher, parquet
- Placage
- Objets cintrés ou tournés
- Manches d'outils
- Barreaux des échelles en bois
- ...



Des questions ? Contactez-nous !

> Hout Info Bois

Organisme de promotion du bois
rue Royale 163 à B 1210 Bruxelles
Tél. +32 (0)2 219 27 43
Fax +32 (0)2 219 51 39
info@houtinfo Bois.be
www.houtinfo Bois.be