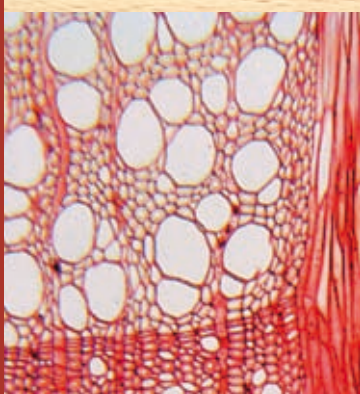
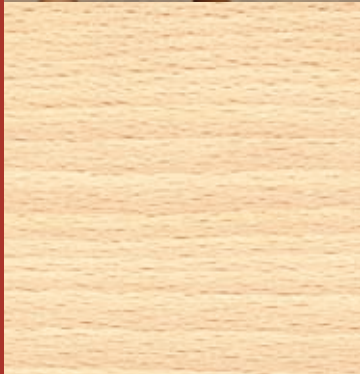


Hêtre



Nom latin : *Fagus sylvatica*

Nom vernaculaire : F Hêtre D Buche
NL Beuk GB Common beech

Disponibilité en Belgique : le hêtre couvre une superficie de 43 200 ha (forêts soumises et non-soumises). Chaque année, environ 200 000 m³ sont exploités ce qui représente une mise à disposition sur le marché d'à peu près 100 000 m³. Ces quantités sont en parfaite concordance avec les principes de gestion durable des forêts wallonnes.

Aspect visuel : Couleur du duramen : blanchâtre à beige
L'aubier du hêtre n'est pas distinguable par rapport au duramen
Grain : fin
Fil : droit

Propriétés physiques et mécaniques

- **Masse volumique moyenne du bois à 12% d'humidité :** 700 kg/m³ (varie de 650 à 750 kg/m³).
- **Module d'élasticité moyen :** varie de 12 500 à 14 500 N/mm² selon la qualité.
- Il existe un classement visuel qui permet de déterminer la classe de résistance des bois feuillus. Celui-ci est basé sur la norme EN 975-1/1996. Ces classements sont normalisés afin d'aider le prescripteur ou l'utilisateur à choisir le bois le plus approprié à un usage précis.

	1 ^{er} choix →		Dernier choix	
Plots et plateaux dépareillés	F-B A	F-B 1	F-B 2	F-B 3
Plots et plateaux dépareillés avec cœur rouge* sans limitation	F-B AR	F-B 1R	F-B 2R	
Frises / avivés	F-F A	F-F 1	F-F 2	
Frises / avivés avec cœur rouge* sans limitation	F-F AR	F-F 1R		
Pièces équarries	F-D A	F-D 1	F-D 2	
Pièces équarries avec cœur rouge* sans limitation	F-D AR	F-D 1R		

* L'adjonction de la lettre R signale la présence d'une coloration rouge excédant la tolérance admise.

- **Résistance moyenne en flexion :** 118 N/mm²
- **Résistance moyenne à la compression :** 54 N/mm²
- **Cisaillement moyen :** 10 N/mm²
- **Durabilité :** classe V (inférieure à 5 ans **en contact avec le sol** selon EN 335)
- **Imprégnabilité :** aisément imprégnable
aubier : aisément imprégnable

Utilisations

- Menuiserie intérieure (escalier, porte, lambris ...)
- Mobilier
- Plancher, parquet
- Placage
- Objets cintrés ou tournés
- Traverses de chemin de fer imprégnées
- ...



**Des questions ?
Contactez-nous !**

> Hout Info Bois

Organisme de promotion du bois

Rue Royale 163 à B 1210 Bruxelles

Tél. +32 (0)2 219 27 43

Fax +32 (0)2 219 51 39

info@houtinfobois.be

www.houtinfobois.be