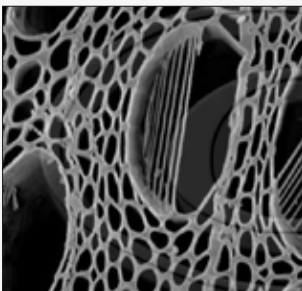


Fiche descriptive du **Bouleau**



Nom latin : Betula spp.

Nom vernaculaire : F	Bouleau	D	Birke
NL	Berk	GB	Birch

Aspect visuel

Couleur du bois : blanc jaunâtre

Grain : fin

Particularité : légèrement veiné

Fil : droit à ondulé

Propriétés physiques et mécaniques

- Masse volumique moyenne du bois à 12% d'humidité : 660 kg/m³
- Module d'élasticité : 14.000 N/mm²
- Résistance moyenne en flexion : 130 N/mm²
- Résistance moyenne à la compression : 50 N/mm²
- Résistance moyenne à la traction : 135 N/mm²
- Cisaillement : 13 N/mm²
- Dureté de Brinell : Parallèle aux fibres : 48 N/mm²
Perpendiculaire aux fibres : 27 N/mm²
- Durabilité : duramen : classe V (1 à 5 ans en contact avec le sol selon EN 335. Il s'agit d'une durabilité mesurée dans des conditions extrêmes soit en contact avec le sol ; on peut attendre une longévité nettement supérieure dans des conditions plus favorables, comme en menuiserie d'intérieur, etc.).
aubier : classe V
- Imprégnabilité : duramen : imprégnable à peu imprégnable
aubier : imprégnable à moyennement imprégnable
- Stabilité : moyenne

Utilisations

- Meubles
- Ebénisterie
- Placages
- Contreplaqués
- Pièces tournées
- Parquet

Disponibilité : très limitée en ce qui concerne le bouleau européen. Le commerce du bois propose plus fréquemment du bouleau américain, relativement similaire.

Prix : bas à moyen.