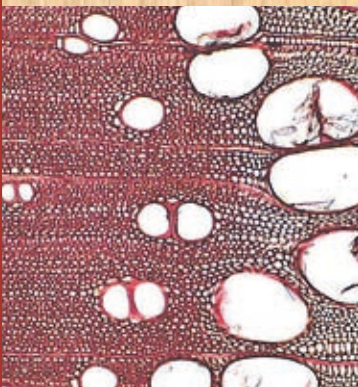


Essen



Nom latin : *Fraxinus excelsior*

Nom vernaculaire :	F	Frêne	D	Esche
	NL	Essen	GB	Ash

Uitzicht

Kleur van het kernhout : geelachtig wit tot lichtoker. Essen kan een 'zwart' hart vertonen: dit is een verkleuring in het midden van de stam. Dit zou het gevolg zijn van een fysiologische verstoring waarvan de oorzaak niet gekend is. Het zwarte hart wordt vaak vastgesteld bij oudere bomen; bij jongere exemplaren komt de verkleuring alleen voor bij bomen die op een bepaalde grond groeien. Deze eigenschap is zeer gewild voor fineren en meubelmakerij.

Het spinthout is niet te onderscheiden van het kernhout

Nerf : middelmatig tot grof

Draad : recht

Fysische en mechanische eigenschappen

- **Gemiddelde volumieke massa bij 12% vochtgehalte :** 700 kg/m³ (varieert van 550 tot 850 kg/m³)
- **Elasticiteitsmodulus :** varieert van 11 000 tot 13 500 N/mm² afhankelijk van de kwaliteit
- **Gemiddelde buigsterkte :** 120 N/mm²
- **Gemiddelde druksterkte :** 58 N/mm²
- **Gemiddelde schuifsterkte :** 13 N/mm²

Essen is uitermate geschikt voor buigwerk. Heel wat sportartikelen worden uit essen gemaakt (vb. tennisrackets, ...)

- **Duurzaamheid :** Klasse V (minder dan 5 jaar in contact met de grond volgens EN 335)

- **Impregneerbaarheid :** middelmatig impregneerbaar

Toepassingen

- Binnenschrijnwerk (trappen, deuren, wanden, ...)
- Meubelen
- Vloerplanken, parket
- Fineer
- Handvaten van gereedschap
- Ladders
- Sportartikelen
- ...



Voor meer informatie

> Hout Info Bois

Organisatie voor houtpromotie

Koningsstraat 163 - 1210 Brussel

Tel. +32 (0)2 219 27 43

Fax +32 (0)2 219 51 39

info@houtinfo Bois.be

www.houtinfo Bois.be